

Darstellung von langjährigen Grundwasserganglinien seit 1978

Grundwasserreaktionen der Grundwassermessstellen

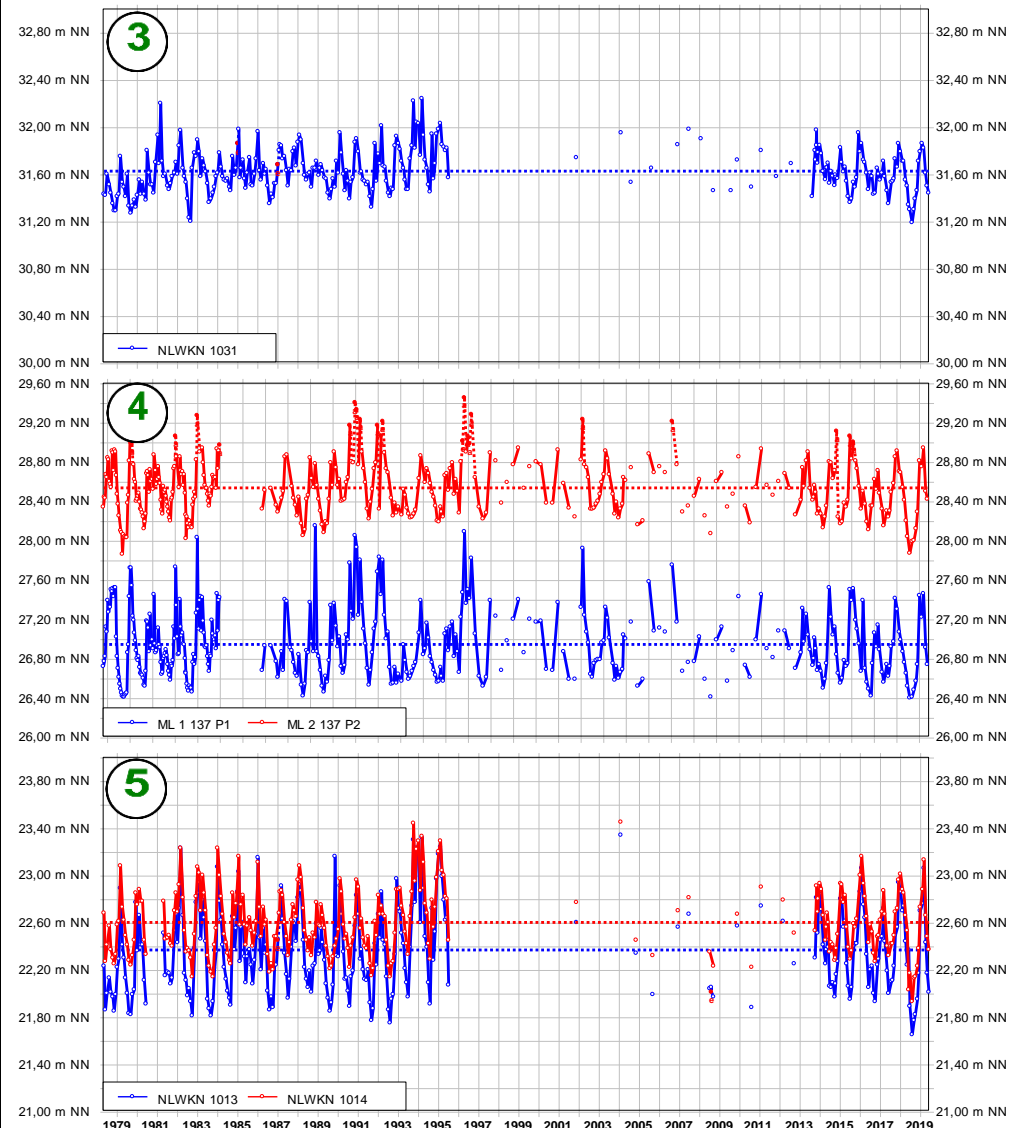
1031 (oberes Diagramm 3),

ML 1 137 P1 und ML 2 137 P2 (mittleres Diagramm 4) sowie

1013 und 1014 (unteres Diagramm 5)

Zeitraum Mai 1978 bis Juni 2019

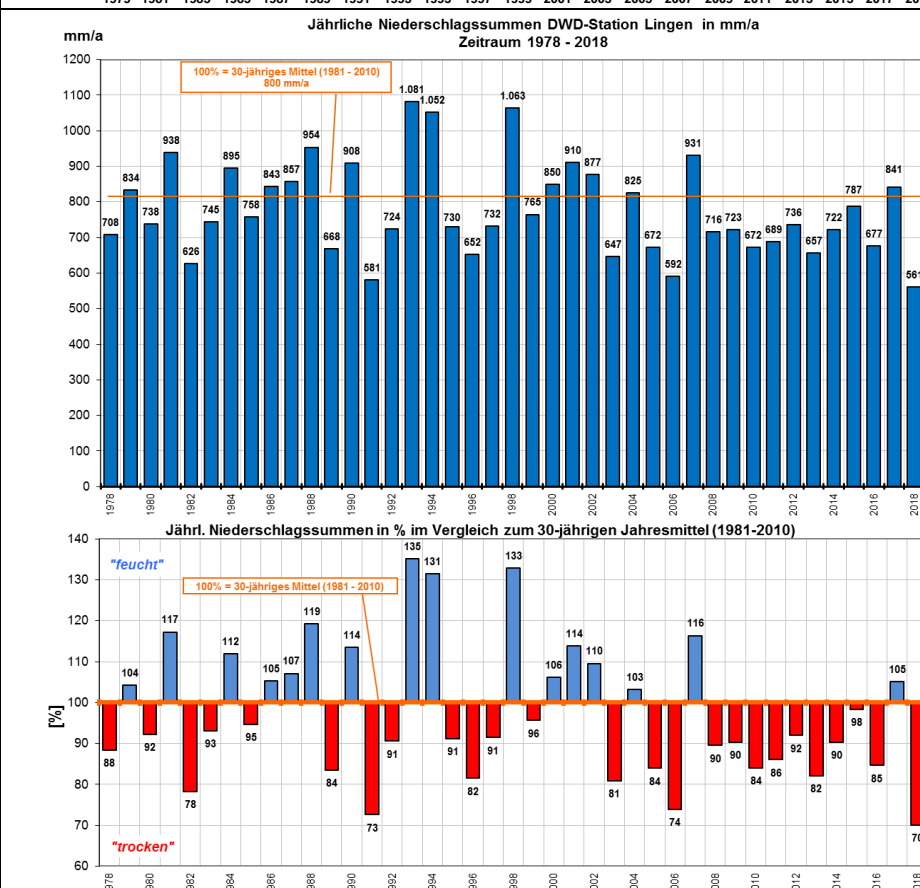
Grundwassermessstellen im Bereich der „Tieflagen“ im Umfeld der Brunnen Lengerich mit geringen Flurabständen



Gegenüberstellung mit den

Jahresniederschlägen der DWD-Station Lingen (oberes Diagramm) und

dem Vergleich zum 30-jährigen Mittel (1981-2010) (unteres Diagramm)



Anlage 2.1.2

Darstellung von langjährigen Grundwasserganglinien ab 1978 im Bereich der „Tieflagen“ -
 Gegenüberstellung mit dem Jahresniederschlag und mehrjährigem Niederschlagsmittel