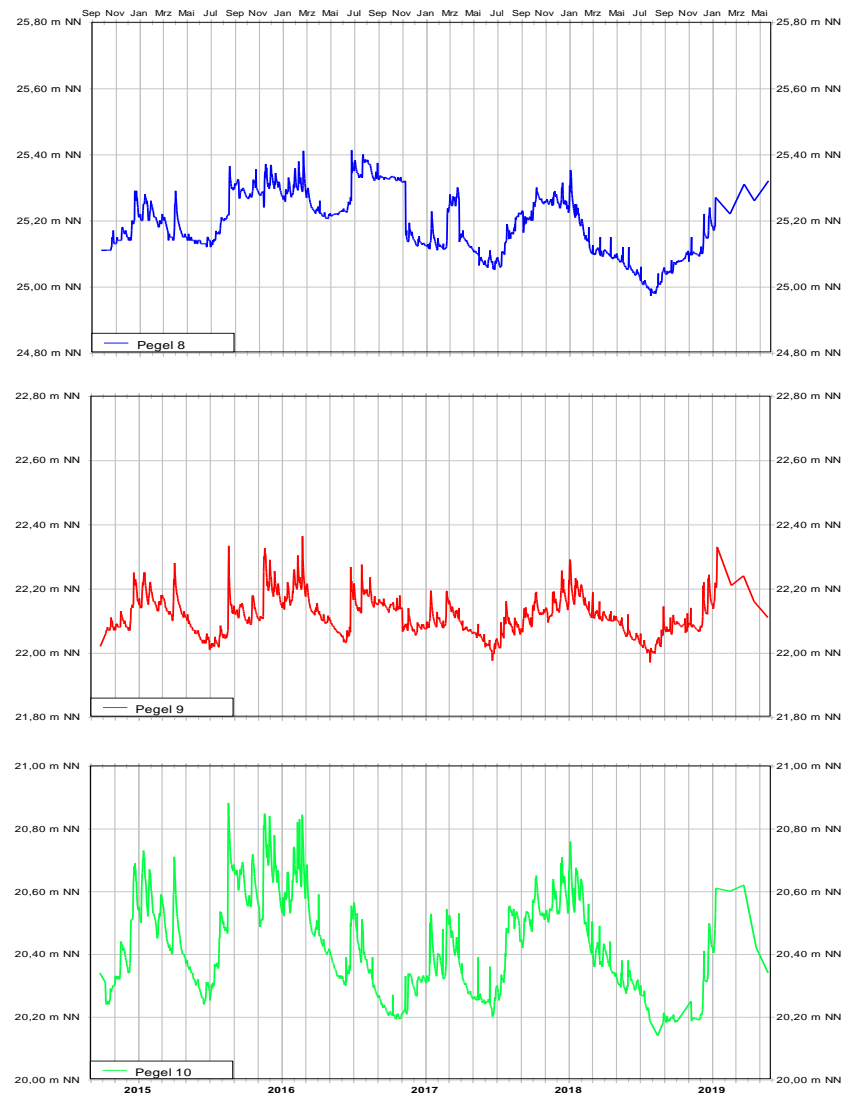


**Darstellung von Gewässerganglinien (Wasserstände) –  
 Pegel am Oberflächengewässer Hestruper Mühlenbach**

Reaktionen der Gewässerpegel (Auflistung in Fließrichtung):

- Pegel 8 – Wassermühle
- Pegel 9 – L 60
- Pegel 10 – Nähe Windmühle

Zeitraum September 2014 bis Mai 2019  
 Datenloggeraufzeichnungen (Taktzeit 24 h bis 08.01.2019 (P8), bis 14.01.2019 (P9), 10.01.2019 (P10); danach monatlich)

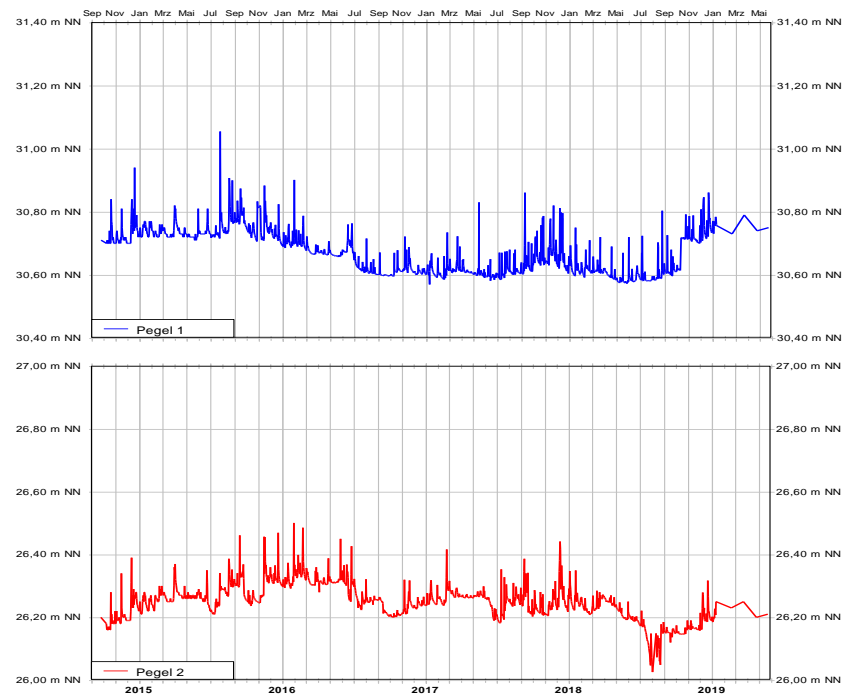


**Darstellung von Gewässerganglinien (Wasserstände) –  
 Pegel am Oberflächengewässer Lengericher Dorfbach**

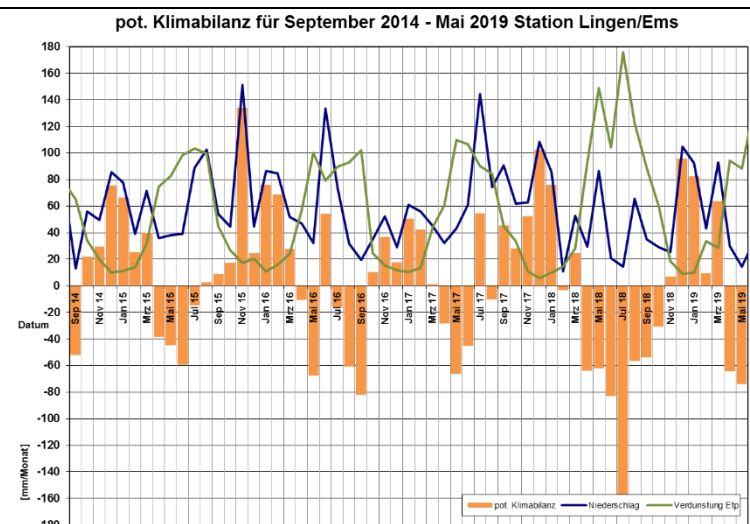
Reaktionen der Gewässerpegel (Auflistung in Fließrichtung):

- Pegel 1 – beim Spielplatz
- Pegel 2 – beim Bürgerpark

Zeitraum September 2014 bis Mai 2019  
 Datenloggeraufzeichnungen (Taktzeit 24 h bis 10.01.2019 (P1), bis 11.01.2019 (P2); danach monatlich)



Gegenüberstellung mit der meteorologischen Klimabilanz (Differenz aus monatlichen Niederschlag und der potentiellen Verdunstung nach HAUDE der DWD-Station Lingen)



**Anlage 3.2.2**