

Darstellung von langjährigen Grundwasserganglinien seit 1978

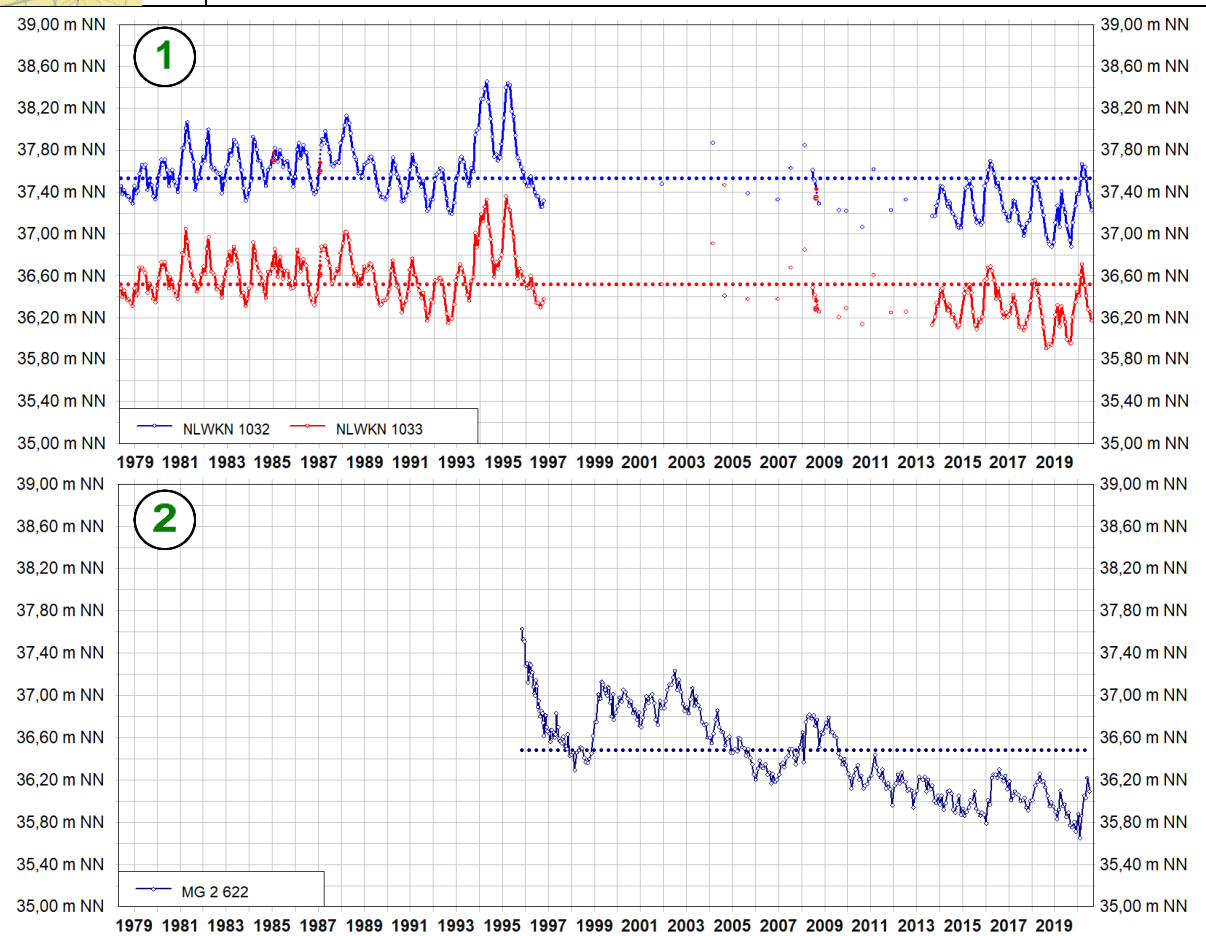
Grundwasserreaktionen der Grundwassermessstellen

1032 und 1033 (oberes Diagramm 1) und
 MG 2 622 (Darstellung „2“)

Zeitraum Mai 1978 bis 05. August 2020

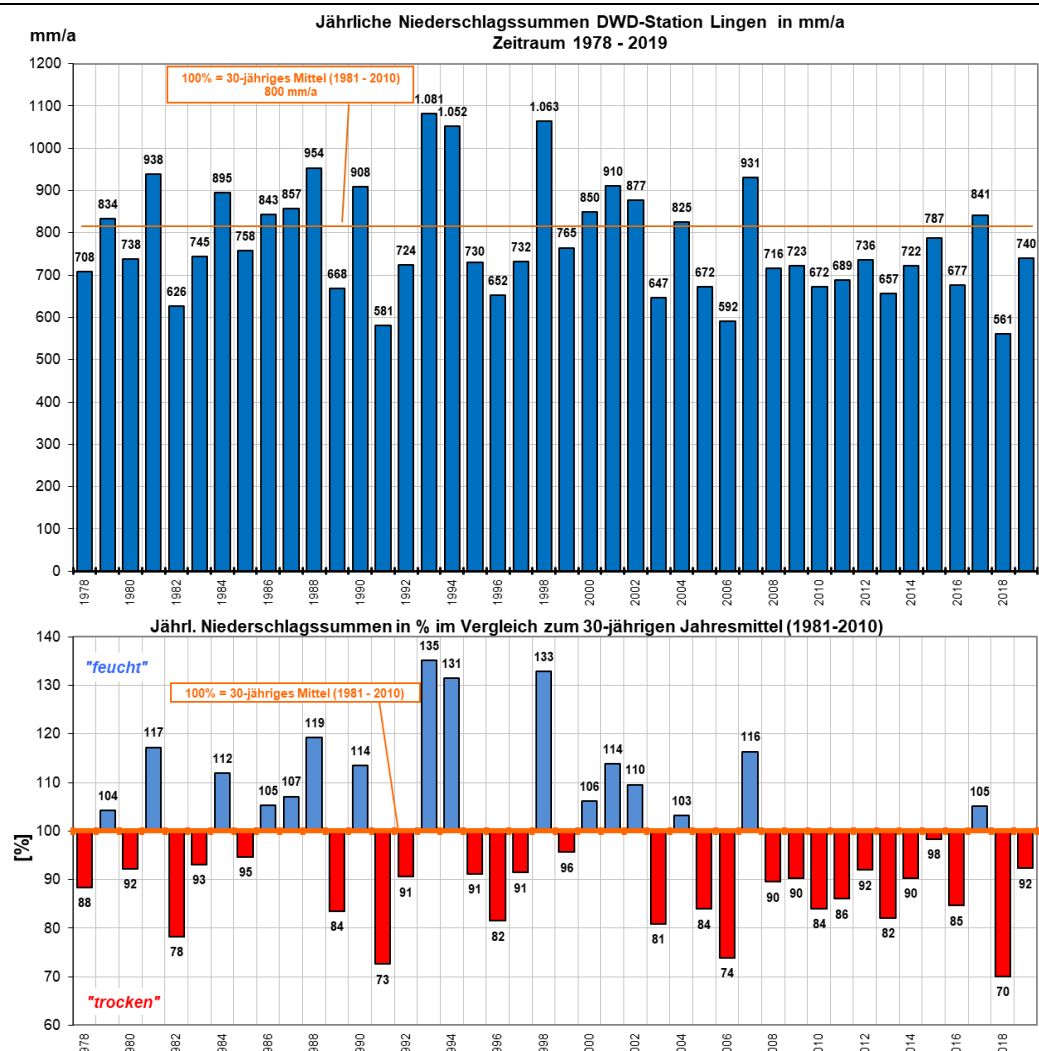
Grundwassermessstellen im Bereich der „Hochlagen“ Windmühlenberg und Fensterberge, südlich der Brunnen Lengerich.

Hier treten verbereitet relativ große Grundwasserflurabstände auf.



Gegenüberstellung mit den

Jahresniederschlägen der DWD-Station Lingen (oberes Diagramm) und dem Vergleich zum 30-jährigen Mittel (1981-2010) (unteres Diagramm)



Anlage 2.1.1

Darstellung von langjährigen Grundwasserganglinien ab 1978 im Bereich der „Hochlagen“ - Gegenüberstellung mit dem Jahresniederschlag und mehrjährigem Niederschlagsmittel