

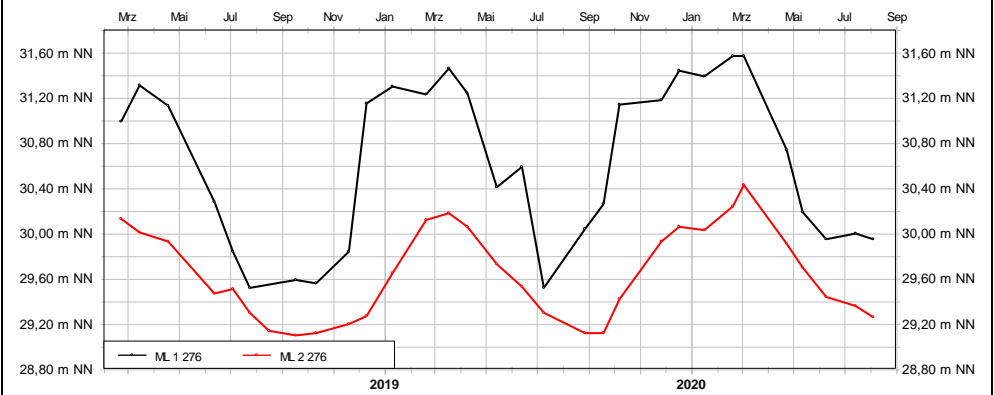
Darstellung der Grundwasserganglinien – Doppelmessstelle

Grundwasserreaktionen der Grundwassermessstellen

Neue Grundwassermessstellen:

ML 1 276 und ML 2 276

Aufzeichnungen ab Februar 2018



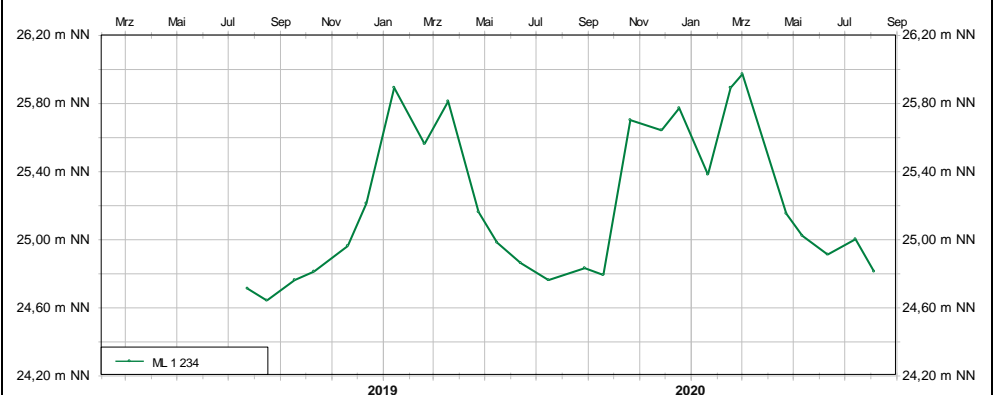
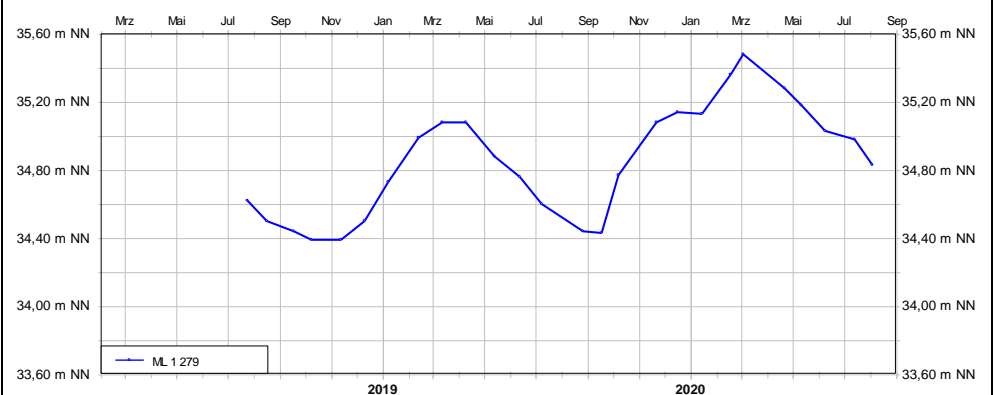
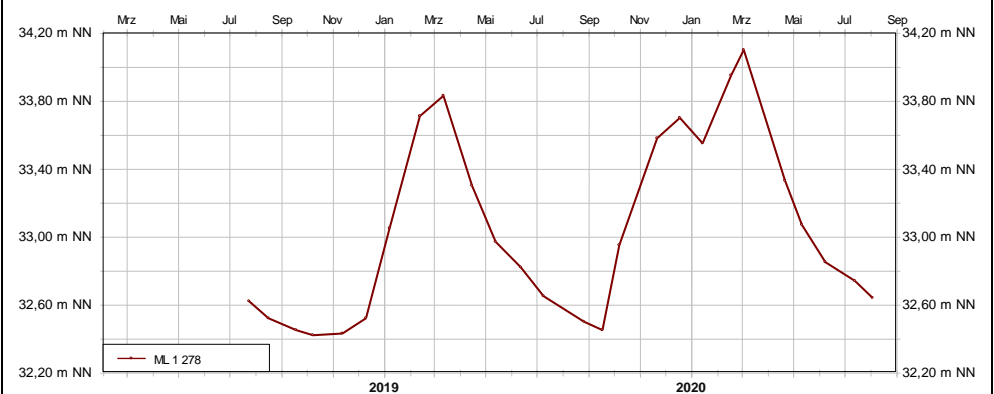
Darstellung der Grundwasserganglinien – Einzelmessstellen

Grundwasserreaktionen der Grundwassermessstellen

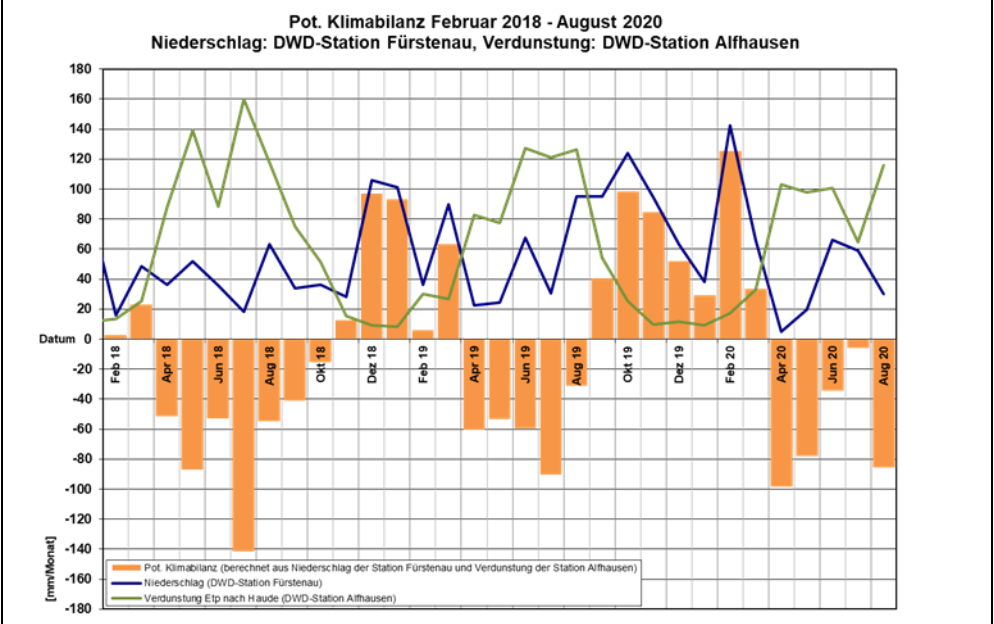
Neue Grundwassermessstellen:

ML 1 278, ML 1 279 und ML 1 234

Aufzeichnungen ab Juli 2018



Gegenüberstellung mit der meteorologischen Klimabilanz
 (Differenz aus monatlichen Niederschlag der DWD-Station Fürstenau und der potentiellen Verdunstung nach HAUDE der DWD-Station Alfhausen)



Anlage 2.1.8

Darstellung von Grundwasserganglinien ab Februar/Juli 2018 der neuen Grundwassermessstellen zur zusätzlichen Beweissicherung –
 Gegenüberstellung mit der monatlichen meteorologischen Klimabilanz