

Gegenüberstellung von Grundwasser- und Gewässerganglinien (Wasserstände) im Bereich Ramings Mühle

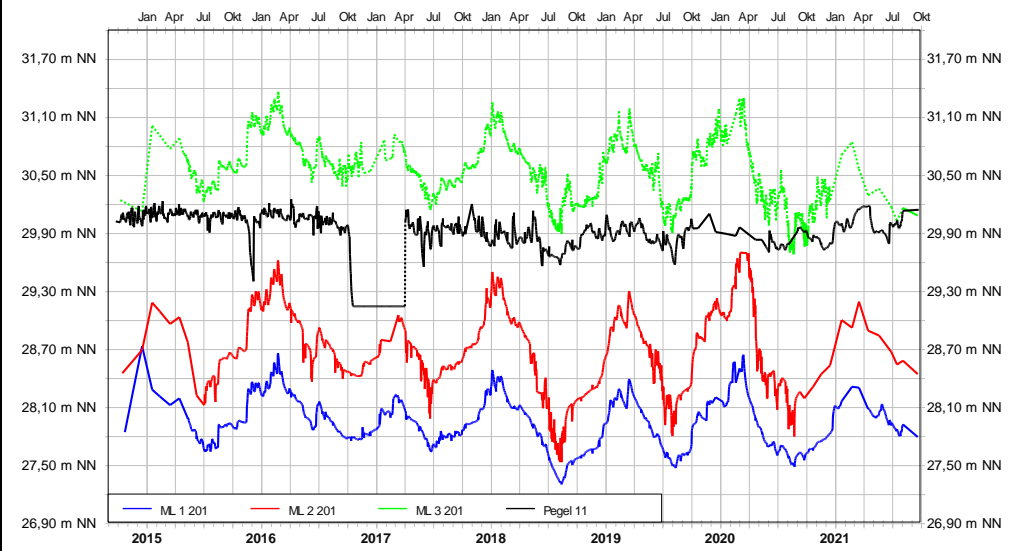
Darstellung von Ganglinien

Reaktionen des Oberflächengewässers (schwarze Ganglinie)

Pegel 11 – Teich Ramings Mühle (ca. 30 m östlich der Lotter Beeke nahe Pegel 4)
 Wasserstand gesteuert
 Zeitraum September 2014 bis 30. September 2021
 Datenloggeraufzeichnungen (Taktzeit 24 h)

Grundwasserreaktionen der Grundwassermessstellen (blaue, rote und grüne Ganglinien)

ML 1 201, ML 2 201 und ML 3 201
 Witterungsbedingter Verlauf der Standrohrspiegelhöhen
 Zeitraum September 2014 bis 30. September 2021
 Datenloggeraufzeichnungen ab Mai 2015 (Taktzeit 24 h)



Gegenüberstellung mit der meteorologischen Klimabilanz (Differenz aus monatlichen Niederschlag der DWD-Station Fürstenau und der potentiellen Verdunstung nach HAUDE der DWD-Station Alfhausen)

