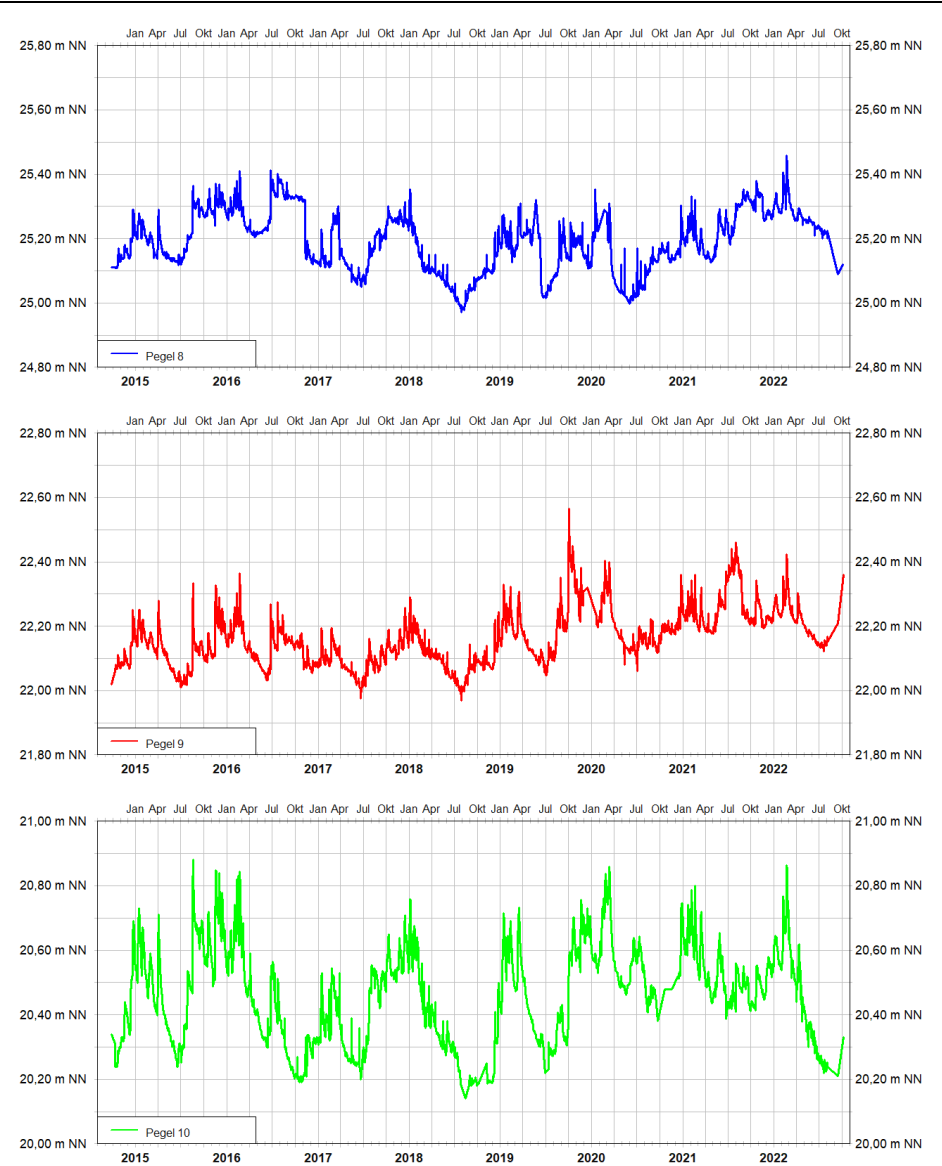


**Darstellung von Gewässerganglinien (Wasserstände) –  
 Pegel am Oberflächengewässer Hestruper Mühlenbach**

Reaktionen der Gewässerpegel (Auflistung in Fließrichtung):

- Pegel 8 – Wassermühle
- Pegel 9 – L 60
- Pegel 10 – Nähe Windmühle

Zeitraum September 2014 bis 05. Oktober 2022  
 Datenloggeraufzeichnungen (Taktzeit 24 h; P8 monatlich vom 26.01.20 bis 03.03.20, P9 monatlich vom 30.11.19 bis 19.01.20, P10 monatlich vom 14.09.20 bis 13.12.20)

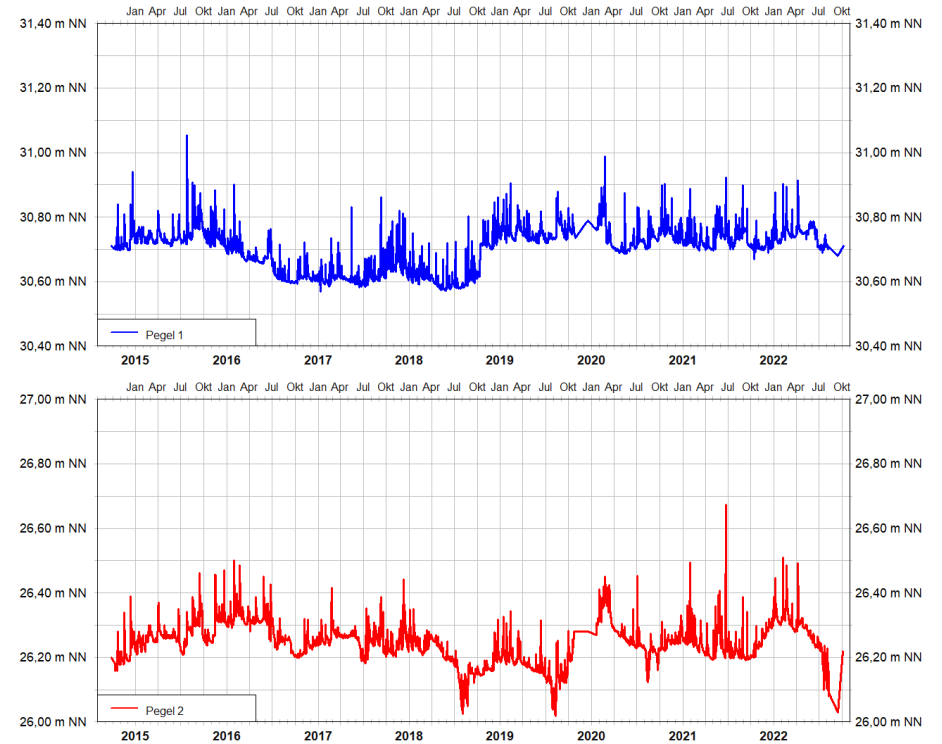


**Darstellung von Gewässerganglinien (Wasserstände) –  
 Pegel am Oberflächengewässer Lengericher Dorfbach**

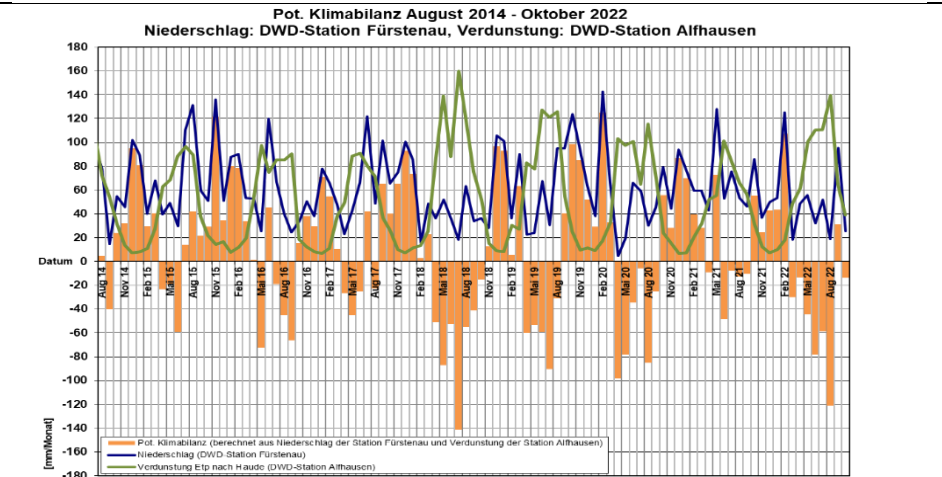
Reaktionen der Gewässerpegel (Auflistung in Fließrichtung):

- Pegel 1 – beim Spielplatz
- Pegel 2 – beim Bürgerpark

Zeitraum September 2014 bis 05. Oktober 2022  
 Datenloggeraufzeichnungen (Taktzeit 24 h; P1 monatlich vom 30.10.19 bis 20.01.20, P2 monatlich vom 22.10.19 bis 20.01.20)



Gegenüberstellung mit der meteorologischen Klimabilanz (Differenz aus monatlichen Niederschlag der DWD-Station Fürstenau und der potentiellen Verdunstung nach HAUDE der DWD-Station Alfhausen)



**Anlage 3.2.2**

**Darstellung von Gewässerganglinien (Wasserstände) ab September 2014 – Pegel Hestruper Mühlenbach und Lengericher Dorfbach –  
 Gegenüberstellung der monatlichen meteorologischen Klimabilanz und den Monatsniederschlägen**